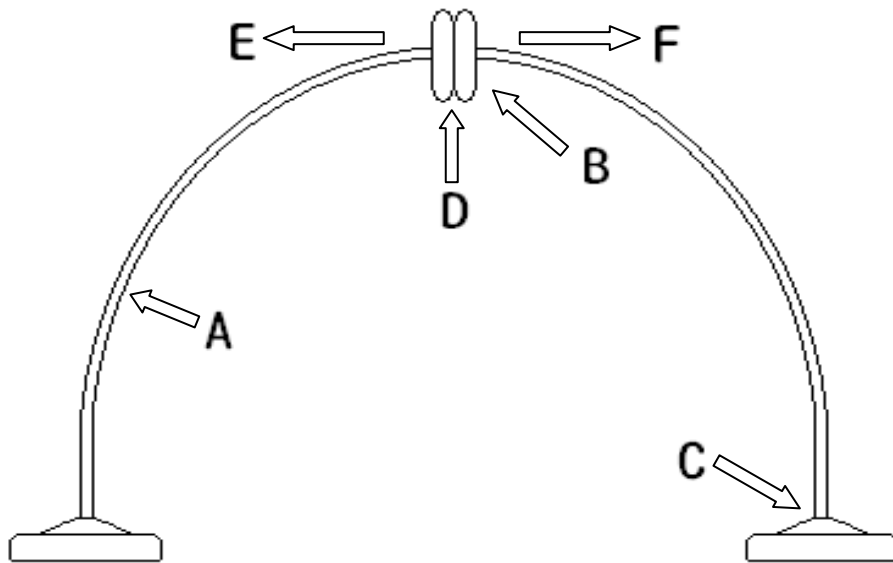


## 喜悅彩色拱門組裝說明圖



1. 先將各節拱門內管銜接【圖 A】(如長期擺設，請用膠帶於內管銜接處繞封固定)，再穿過拱門花環中孔【圖 B】，後將拱門內管二端套插底座螺桿上【圖 C】。
2. 將拱門花環置於拱門內管圓幅之正中處【圖 D】，再將花環均分 1/2 (花環有明顯正中辨識處)。先朝【圖 E】方向輕放，花環會自然往下垂滑開展 (請勿拉扯)，再輕放【圖 F】方向之花環，待垂滑開展定位既架設完成。
3. 組裝完成後可輕輕抖動拱門內管，使花環更自然下垂開展而增顯美觀。
4. 若欲加長花環長度或組裝不慎撕裂花環之封合處，可用雙面膠或釘書機接合裝訂。

注意：◎拱門圓幅頂部請務必固定，以免發生危險。

◎建議全套選配；喜悅拱門專用內管及底座。